



S E R S I A G e n A d v a n c e



Résolument Génomique avec SERSIA GenAdvance

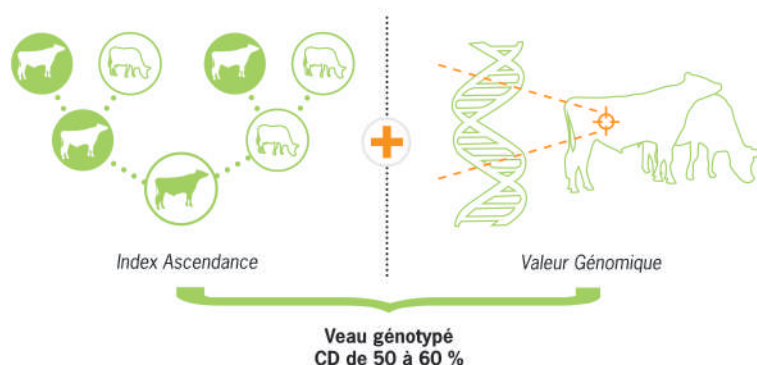


SERSIA FRANCE

La génomique révolutionne la sphère de la sélection bovine laitière en offrant, grâce à l'étude de l'ADN, la possibilité de connaître précisément les caractéristiques génétiques (fonctionnelles et productives) de jeunes taureaux et génisses.

Sa précision est telle qu'elle permet d'affiner sérieusement l'index ascendance pour répondre au mieux aux attentes des éleveurs.

En constante évolution, cette technologie innovante représente l'avenir de la sélection bovine.



La Génomique : une innovation technologique en marche

1 Une précision génétique immédiate

La génomique permet de lire très précisément l'ADN du génome à partir d'un simple échantillon biologique et d'interpréter les variations du code génétique propre à chaque animal. Il est ainsi possible d'identifier très rapidement certaines caractéristiques productives et morphologiques dans le but d'augmenter la rentabilité de chaque élevage : capacité laitière, santé, fertilité, etc.

3 Ouverture de la sélection sur la voie femelle

La génomique permet d'obtenir une information sur la voie femelle aussi complète que sur celle des mâles, d'où une intensification de la sélection sur cette voie. L'importance des mères à taureaux devient donc plus cruciale que par le passé.

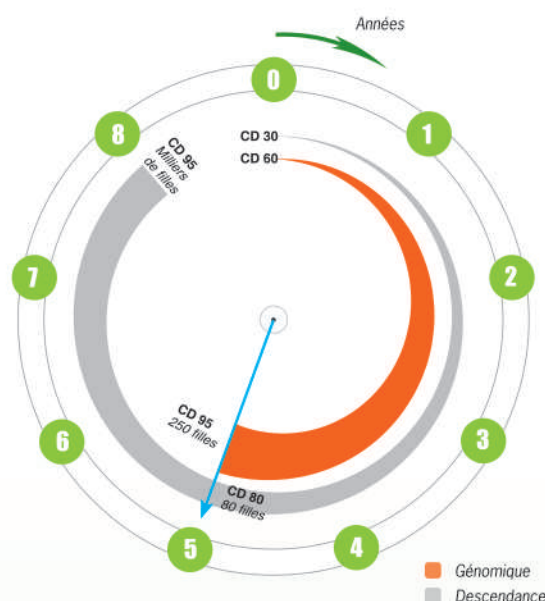
4 Un rééquilibrage du progrès génétique

La génomique permet de repenser autrement la génétique bovine, notamment par :

- La possibilité d'explorer de nouvelles origines pour favoriser la variabilité génétique ;
- L'amélioration de la précision de la sélection sur les caractères difficilement sélectionnables par la méthode classique tels que la fertilité ;
- L'ouverture progressive de nouveaux champs de sélection avec 15 caractères disponibles dès à présent : production, morphologie, fonctionnels... Avec l'intégration prochaine de l'ensemble des caractères actuellement indexés, la génomique permettra à terme la sélection de nouveaux caractères : efficacité alimentaire, maladies métaboliques, qualité du lait...

2 Une accélération du progrès génétique

Ce nouvel outil de sélection permet également de mettre en évidence dès leur naissance les taureaux les plus intéressants génétiquement, alors qu'il fallait jusqu'à présent près de 5 ans avec le testage sur descendance.





Le choix de SERSIA FRANCE : Précision, Performance, Fiabilité

Depuis une dizaine d'années, les éleveurs travaillent en collaboration avec les unités de sélection pour obtenir des taureaux disposant d'une évaluation génétique de grande qualité. Résolument tournée vers la génomique, SERSIA FRANCE répond à leurs attentes en proposant une nouvelle gamme, SERSIA GenAdvance, sans oublier les valeurs qui ont participé à sa notoriété : précision, performances et fiabilité.



Précision

Pour un animal donné, le CD des index génomiques s'élève entre 0,50 et 0,60, alors que l'index ascendance ne permet pas à lui seul de dépasser un CD de 0,30. L'index génomique est donc plus précis qu'un index sur ascendance. C'est pourquoi SERSIA FRANCE utilise la génomique comme un outil de sélection servant à affiner son offre génétique.



Performances

Soucieuse d'une génétique d'excellence, SERSIA FRANCE est aujourd'hui reconnue internationalement comme un partenaire fournissant les taureaux les plus performants.

Les taureaux SERSIA occupent d'ailleurs les premières places des classements français et étrangers (ex : sur les taureaux confirmés avec $CD \geq 95$, SERSIA FRANCE possède 7 taureaux dans le Top 10 Holstein, 6 dans le Top 10 Normand, 4 dans le Top 10 Montbéliard).



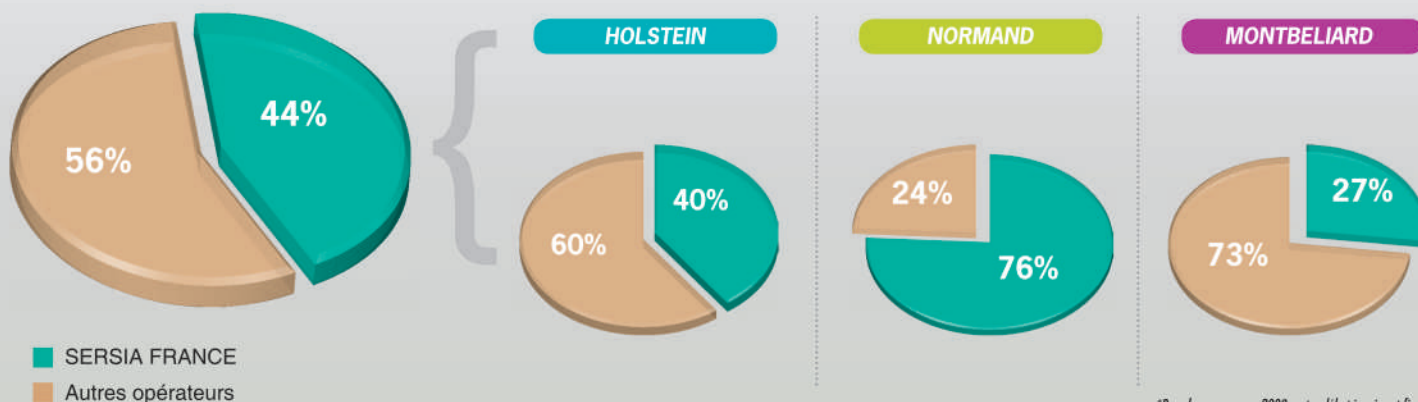
Fiabilité

SERSIA FRANCE s'est engagée à apporter aux distributeurs des taureaux offrant les meilleures garanties en terme de fiabilité et donc de durabilité.

C'est pourquoi les taureaux de la gamme SERSIA GenAdvance constituent l'élite de la sélection génomique : au top du niveau génétique actuel, issus de familles maternelles d'excellence, leur pedigree et leur profil d'exception leur vaut le statut de père à taureaux.

SERSIA FRANCE, leader de la génomique française

La population de référence française est parmi les plus importantes en Europe (3234 bovins pour les races laitières majeures). SERSIA FRANCE y contribue largement puisqu'elle participe à 44% des génotypages de l'hexagone* :



*Pour le programme 2009, entre début janvier et fin août

SERSIA FRANCE: résolument génomique avec SERSIA GenAdvance !

SERSIA FRANCE vous propose aujourd'hui son offre génomique sur l'ensemble des trois grandes races laitières, au sein d'une très large gamme : SERSIA GenAdvance. Constituant l'élite de la sélection génomique, Les taureaux SERSIA GenAdvance incarnent le top du niveau génétique actuel.

La génomique étant une technologie en constante évolution, SERSIA GenAdvance est sans cesse actualisée. Notre gamme étant suffisamment étoffée, nous pouvons proposer des solutions adaptées aux besoins spécifiques de chacun de nos distributeurs.

Pour exemple, SERSIA GenAdvance intègre en septembre 2009 ces trois taureaux, parmi beaucoup d'autres :

HOLSTEIN



G.Solif



BLEUET GLD

BLEUET GLD a de multiples atouts pour répondre aux attentes des divers systèmes d'élevage à travers le monde.

Son père GOLDWYN apporte beaucoup de morphologie à sa descendance alors que sa lignée maternelle est reconnue pour la productivité et la fonctionnalité : sa mère BRYTNESS est très productive en matière protéique totale et présente une morphologie globale remarquable (EX91 en solidité laitière).

BLEUET GLD s'inscrit également dans la famille d'EDNA ELI, mère du taureau JESTHER.

NORMAND



H.Féocroix

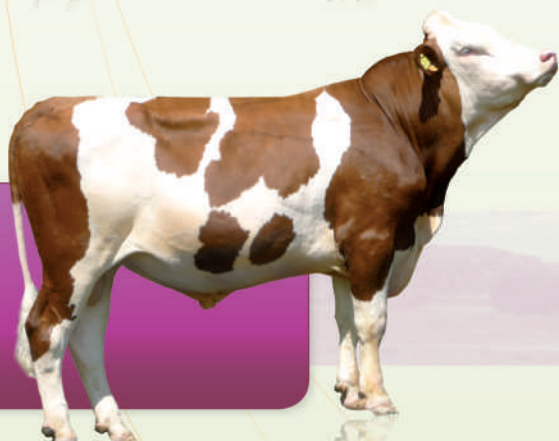


BOURDON

Fils du champion des taureaux confirmés (REDONDO), BOURDON s'est imposé en juin comme le leader des taureaux génomiques.

Avec un potentiel laitier très élevé, ses filles sont solides en pattes et en mamelles. Positif en vitesse de traite et en cellules, BOURDON peut être utilisé sur les génisses.

MONTBELIARD



BOGORO JB

Ce fils de NATIF JB est le n°1 de notre gamme génomique montbéliarde. Avec un potentiel laitier remarquable, des mamelles équilibrées et une synthèse morphologique très amélioratrice, BOGORO JB sera facile d'utilisation. Avec 2 points forts supplémentaires : sa facilité de naissance et sa disponibilité en semence sexée.

SERSIA FRANCE préconise de diversifier les choix de taureaux en sélectionnant plusieurs profils, et d'assurer un renouvellement régulier des taureaux. L'utilisation d'un jeune taureau génomique doit en effet être mesurée tant que son niveau de CD reste limité.